



## Z-Kütüphane

### **Hoşgeldiniz.**

Bu kimlikte yer alan kurallar, Z-Kütüphane markasını farklı kılan tanımlamaları ve marka kimliğinin nasıl oluşturulacağını açıklar. MEB markasının tutarlı bir çizgi izlemesi bu kuralları kullanarak elde edilir.

Lütfen kılavuzda yer alan kuralların dışına çıkmayın!

#### **Danışmak için;**

**Müjgan GENE**

Z-Kütüphane Koordinatörü

0 312 413 29 71

[mujgangene@meb.gov.tr](mailto:mujgangene@meb.gov.tr)

#### **Ekrem Acar**

Görsel İletişim Tasarımcısı

0538 987 71 71

[ekrem@ekremacar.com.tr](mailto:ekrem@ekremacar.com.tr)

Amblem/Logotype



# Z-Kütüphane

■ C:15 M:100 Y:100 K:0

■ Black

■ Cyan

■ Magenta

■ C:75 M:5 Y:100 K:0

■ C:100 M:90 Y:10 K:0

■ C:80 M:100 Y:15 K:0

■ C:20 M:80 Y:0 K:0

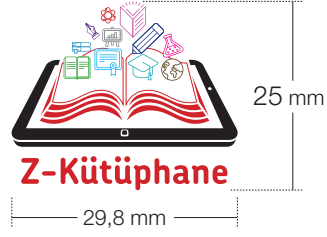
■ C:80 M:30 Y:10 K:0

■ C:0 M:0 Y:0 K:55

■ C:75 M:10 Y:30 K:0

■ C:45 M:55 Y:85 K:40

## Amblem/Logotype / Minimum Ebatlar ve Güvenlik Alanı



! Verilen ebatlardan daha küçük kullanılmaz.

Logonun kullanıldığı boyut içerisindeki "Z" mm boyutlarında alana girilmeyecek.

Logo Dışı Kullanım



**Z-Kütüphane**



**Z-Kütüphane**

# Kurumsal Fontlar

## Chevin Font Ailesi

### Chevin Thin

ABCDEFGHIJKLMNOPQRSTUVWXYZ  
abcdefghijklmnopqrstuvwxyz  
1234567890.,!%&?

### *Chevin ThinItalic*

*ABCDEFGHIJKLMNOPQRSTUVWXYZ  
abcdefghijklmnopqrstuvwxyz  
1234567890.,!%&?*

### Chevin Light

ABCDEFGHIJKLMNOPQRSTUVWXYZ  
abcdefghijklmnopqrstuvwxyz  
1234567890.,!%&?

### *Chevin LightItalic*

*ABCDEFGHIJKLMNOPQRSTUVWXYZ  
abcdefghijklmnopqrstuvwxyz  
1234567890.,!%&?*

### Chevin Medium

ABCDEFGHIJKLMNOPQRSTUVWXYZ  
abcdefghijklmnopqrstuvwxyz  
1234567890.,!%&?

### *Chevin MediumItalic*

*ABCDEFGHIJKLMNOPQRSTUVWXYZ  
abcdefghijklmnopqrstuvwxyz  
1234567890.,!%&?*

### Chevin DemiBold

ABCDEFGHIJKLMNOPQRSTUVWXYZ  
abcdefghijklmnopqrstuvwxyz  
1234567890.,!%&?

### *Chevin DemiBoldItalic*

*ABCDEFGHIJKLMNOPQRSTUVWXYZ  
abcdefghijklmnopqrstuvwxyz  
1234567890.,!%&?*

### Chevin Bold

ABCDEFGHIJKLMNOPQRSTUVWXYZ  
abcdefghijklmnopqrstuvwxyz  
1234567890.,!%&?

### *Chevin BoldItalic*

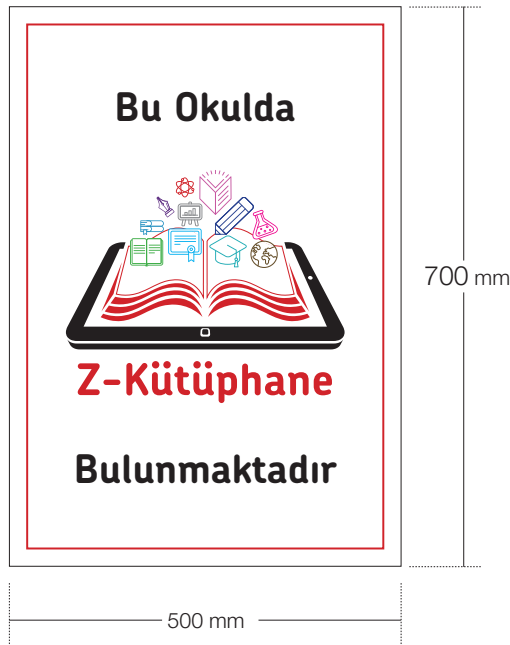
*ABCDEFGHIJKLMNOPQRSTUVWXYZ  
abcdefghijklmnopqrstuvwxyz  
1234567890.,!%&?*

## Tabelalar

Okul Bahçe Kapısı Tabelası

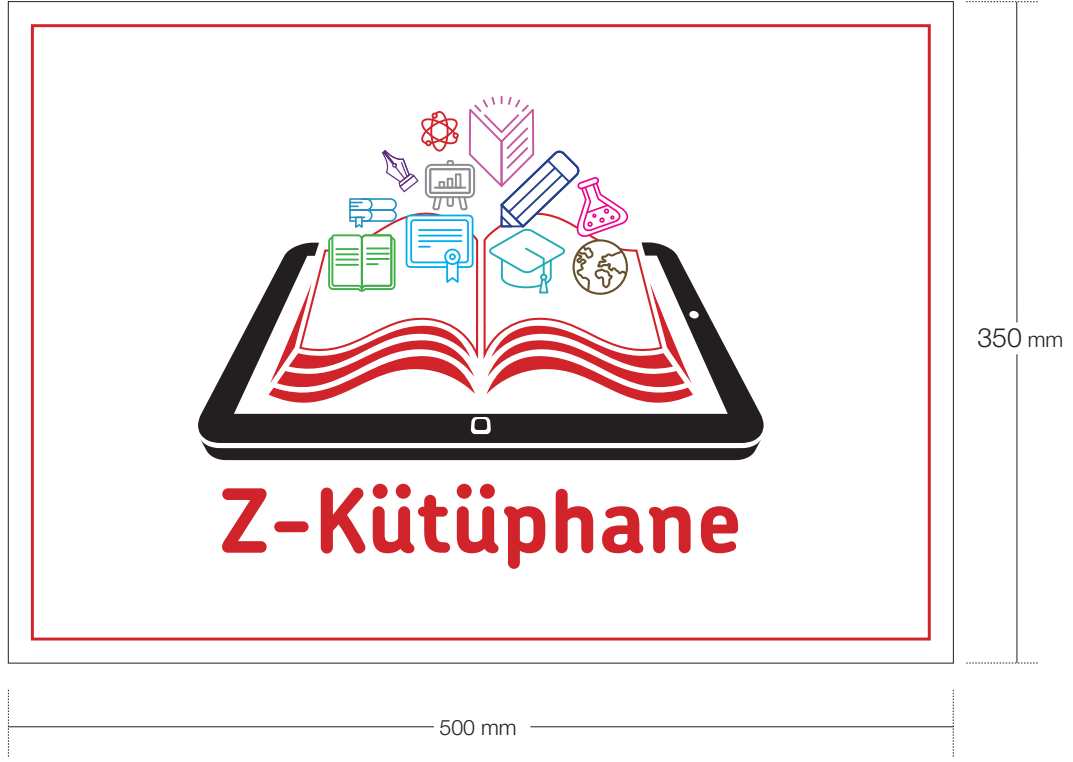


Okul Binası Giriş Kapısı Tabelası



## Tabelalar

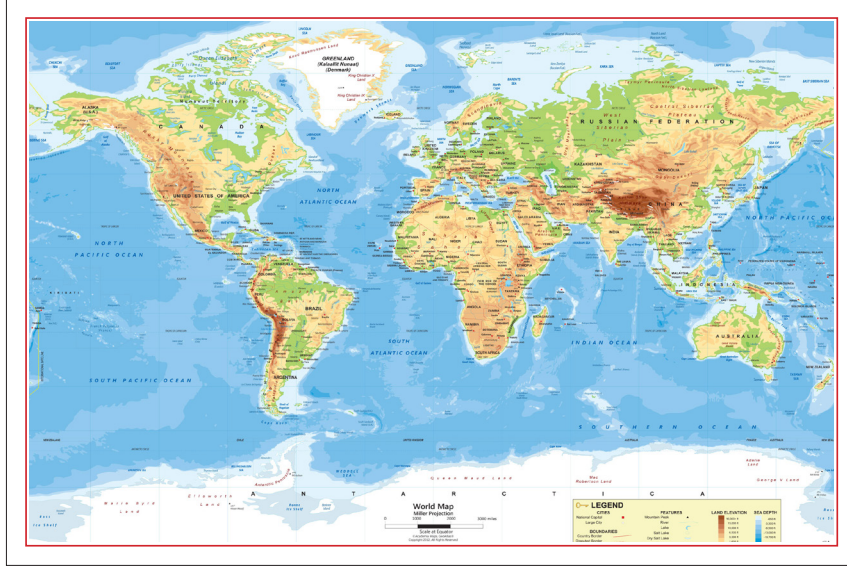
Z-Kütüphane Giriş Kapısı Tabelası



Tabelalar mevcut yerlerine göre diagonal olarak ölçülendirilebilir.

# Haritalar

## Dünya Haritası



1200 mm

1800 mm

## Pîrî Reis Haritası



1000 mm

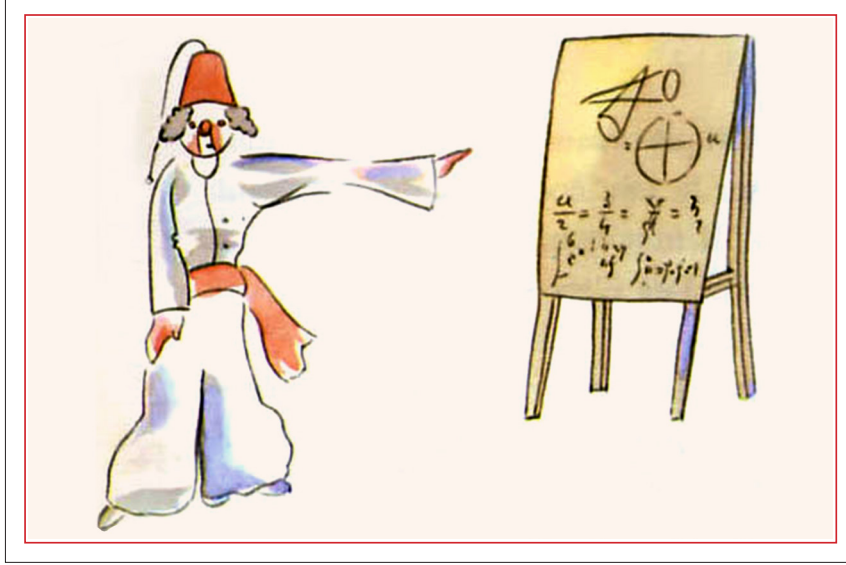
610 mm

**Dikkat!** Pîrî Reis Haritası Lise seviyesindeki okullara konulacaktır.



# Panolar

Astronom



1000 mm

1500 mm

Coğrafyacı



1000 mm

1500 mm

## Panolar

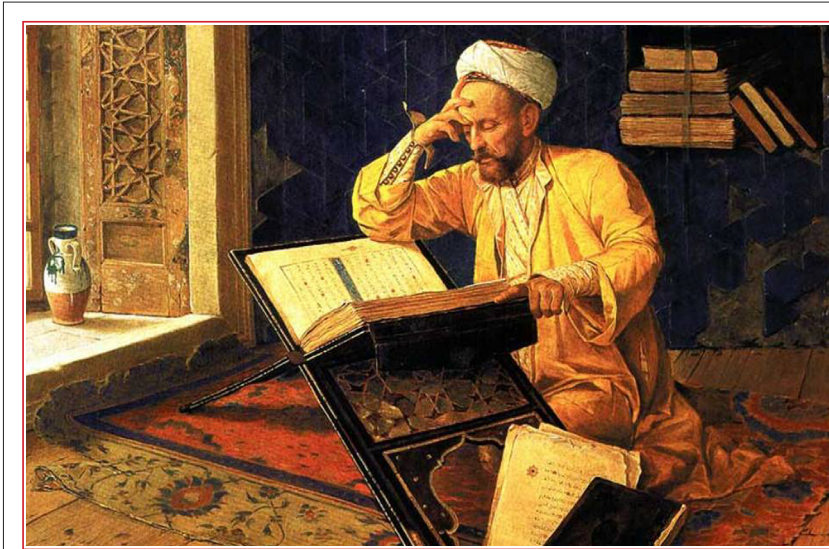
Küçük Prens



1000 mm

1500 mm

İmam Gazali



1000 mm

1500 mm

## Panolar

Oku



# Panolar

## Şiir

### ÇOCUKLAR KARDEŞ OLDU MU

Daha bir ballanır uyku  
Çocuklar kardeş oldu mu  
Barışır artık kurt, kuzu  
Çocuklar kardeş oldu mu

Düşler denizine doğru  
Mutluluk, bir yelken açar  
Her yürek bir altın pınar  
Çocuklar kardeş oldu mu

Daha bir ışıldar akarsu  
Çocuklar kardeş oldu mu  
Kucaklaşır batıyla doğu  
Çocuklar kardeş oldu mu

Ne açlık kalır ne korku  
Korudaki fidanlar gibi  
Sevip sevip birbirini  
Çocuklar kardeş oldu mu

Tahsin SARAÇ

1000 mm

700 mm

## Şiir Panolarının Uygulanması

### ÇOCUKLAR KARDEŞ OLDU MU

Daha bir ballanır uyku  
Çocuklar kardeş oldu mu  
Barışır artık kurt, kuzu  
Çocuklar kardeş oldu mu

Düşler denizine doğru  
Mutluluk, bir yelken açar  
Her yürek bir altın pınar  
Çocuklar kardeş oldu mu

Daha bir ışıldar akarsu  
Çocuklar kardeş oldu mu  
Kucaklaşır batıyla doğu  
Çocuklar kardeş oldu mu

Ne açlık kalır ne korku  
Korudaki fidanlar gibi  
Sevip sevip birbirini  
Çocuklar kardeş oldu mu

Tahsin SARAÇ

### ANNE

Yüzümde duyuyorum  
Bakışını  
Uyurken de

Ellerin  
Öyle sıcak ki  
Kiş gecesinde

Sen olmasan  
Kimden duyardım ben  
Yavrum kelimesini

Evimiz senle dolu  
Sokaklar  
Niçin güzel  
Sana dönüşü var diye

Anne  
Ne olur  
Eksilme hiç  
Başımızdan

Cahit ZARİFOĞLU

### ALLAH

Yeri, göğü yaratan,  
Ağaçları donatan,  
Çiçekleri açtıran,  
Bir Allah'tır, bir Allah!

Doyuran her hayvanı,  
Yaşatan her insanı,  
Koruyan şu vatanı,  
Bir Allah'tır, bir Allah!

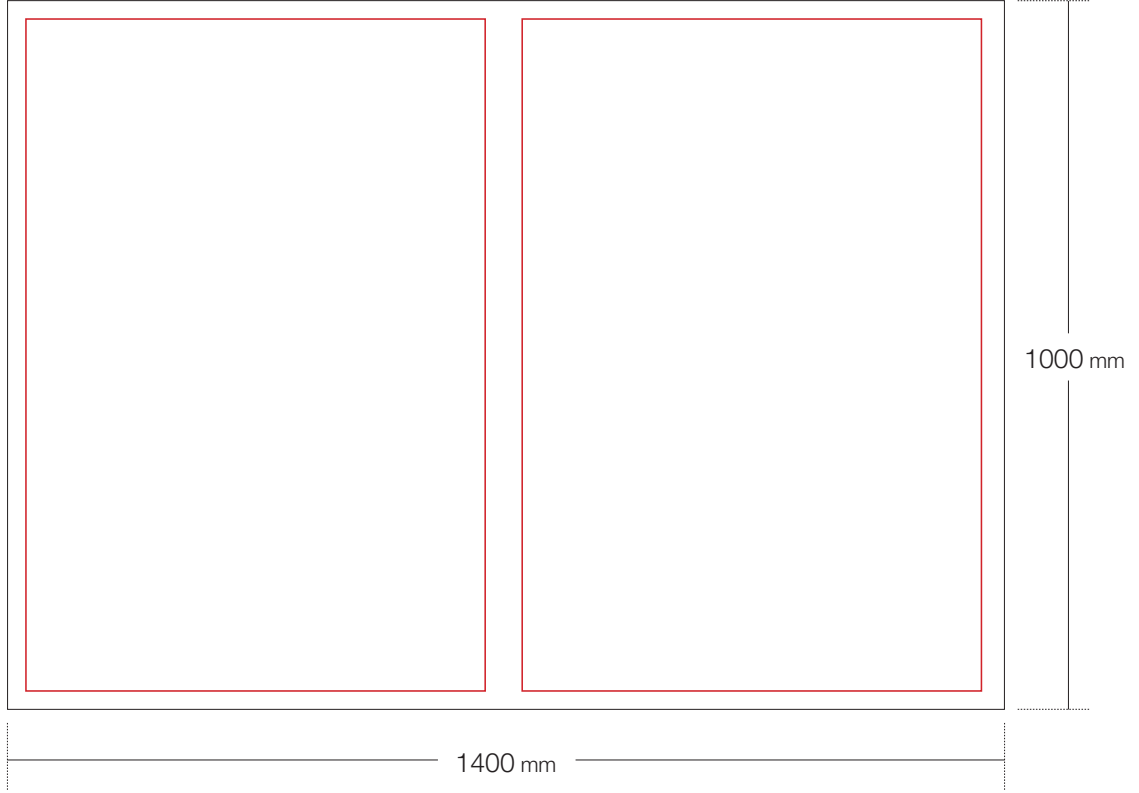
Allah her yerde hazır;  
Ne yaparsam O görür,  
Ne söylersem işitir,  
Var'dır, Bir'dir, Büyüktür!

Ben, Allah'ı severim,  
Her sözünü dinlerim.

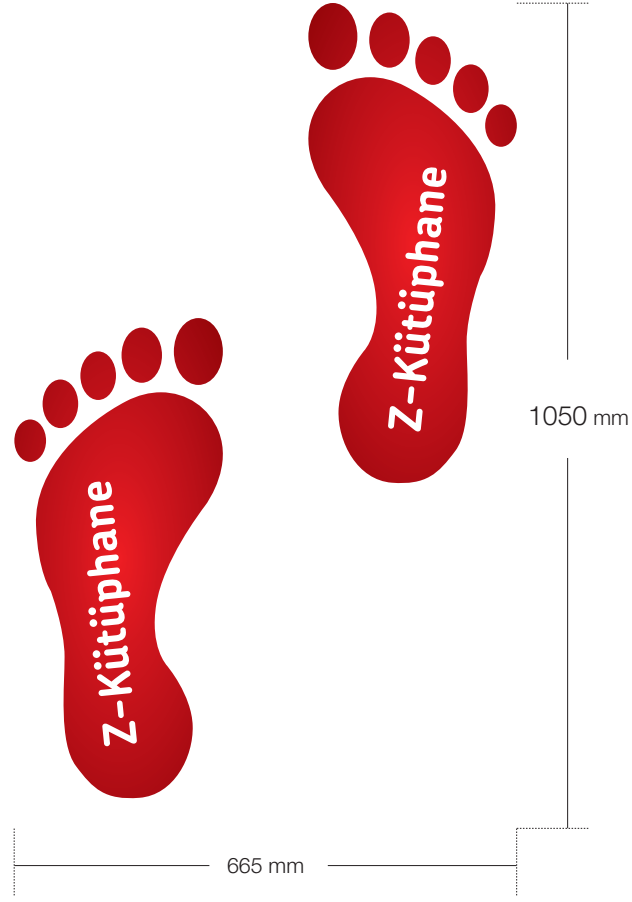
Sabri Cemil YALKUT

# Panolar

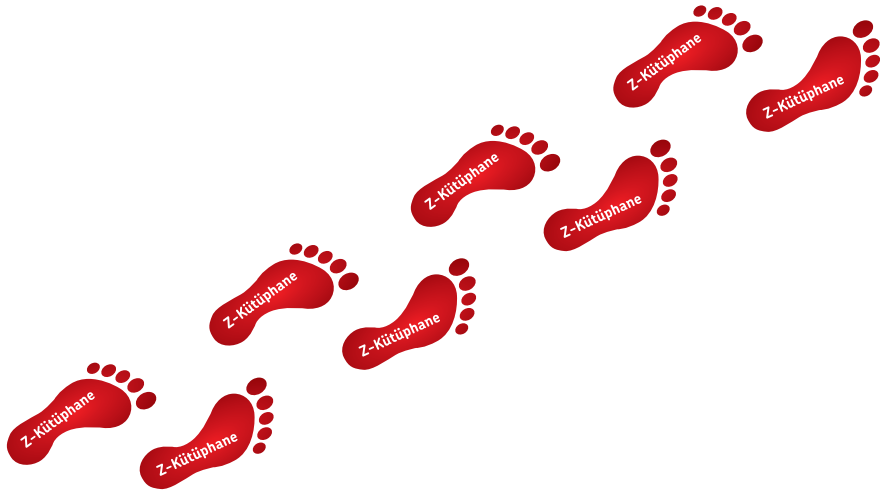
## Öğrenci Etkinlik Panosu



## Ayak İzleri



## Uygulama Örneđi



## Z-Kütüphane Giriş Kapısı (Mevcut kapı kullanılabilir durumda ise)



2440 mm

1300 mm

Beyaz çerçeve içi 100 x 214 cm normal kapı ölçüsüdür. Doküman 130 x 244 cm ebatlarında basılacak ve mevcut kapıya ortalanıp uygulandıktan sonra fazla kalan kısımlar tıraşlanacak.

## Z-Kütüphane Giriş Kapısı (Pencere açılmayan durumlarda)



100 mm kalınlıkta alüminyum profil çerçeve içerisinde, 5 + 5 Lamine cam



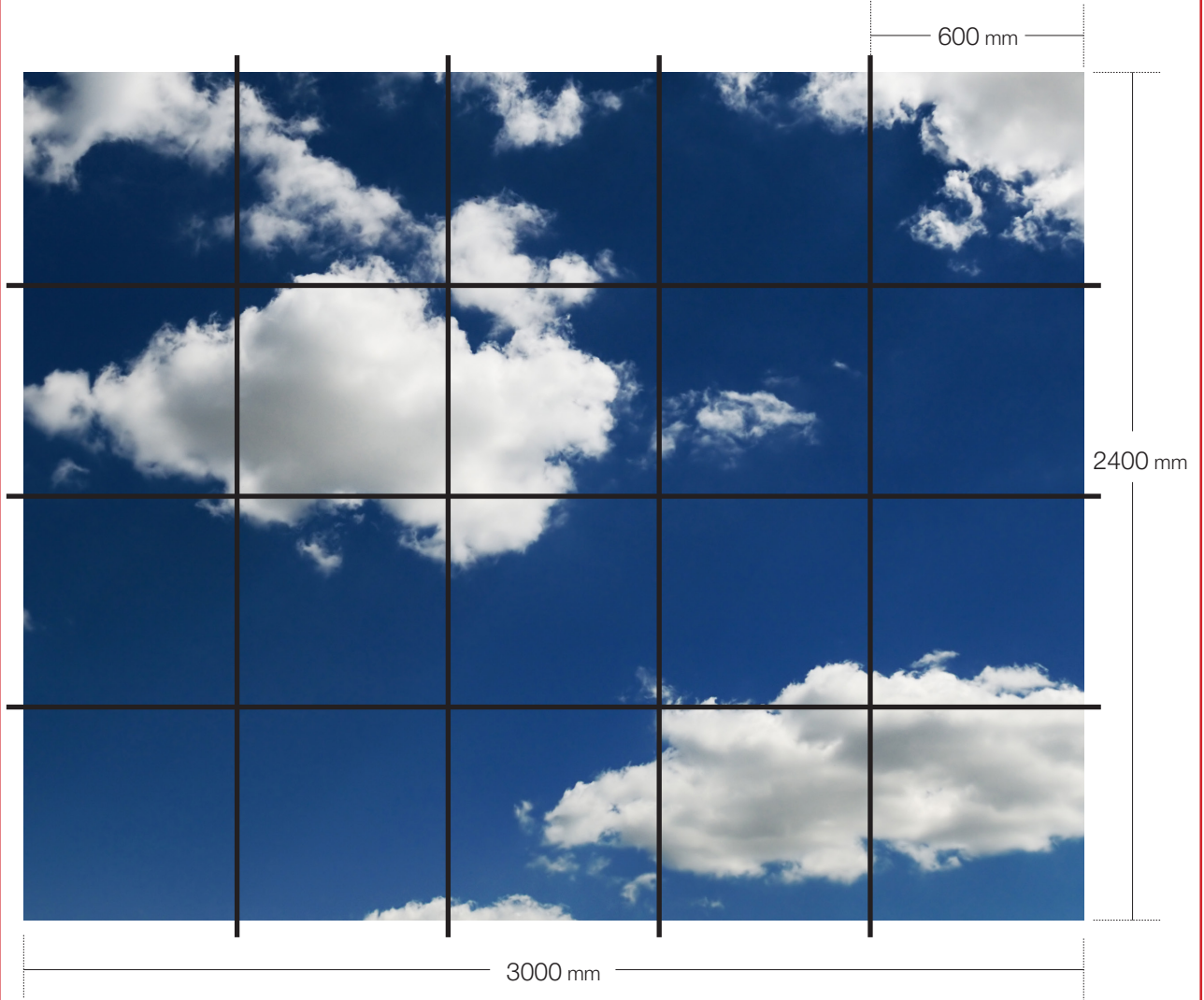
## Pencere

Z-Kütüphanenin koridora bakan duvarının uygun bir yerinde açılacak pencere



100 mm kalınlıkta alüminyum profil çerçeve içerisinde 4 + 4 lamine cam

## Baskı Tavan Uygulamaları



### **Dikkat!** m<sup>2</sup> Uygulama Ebatları

40 - 49 m<sup>2</sup> aralığındaki alan için 300 x 240 cm ebatlarında uygulanacak

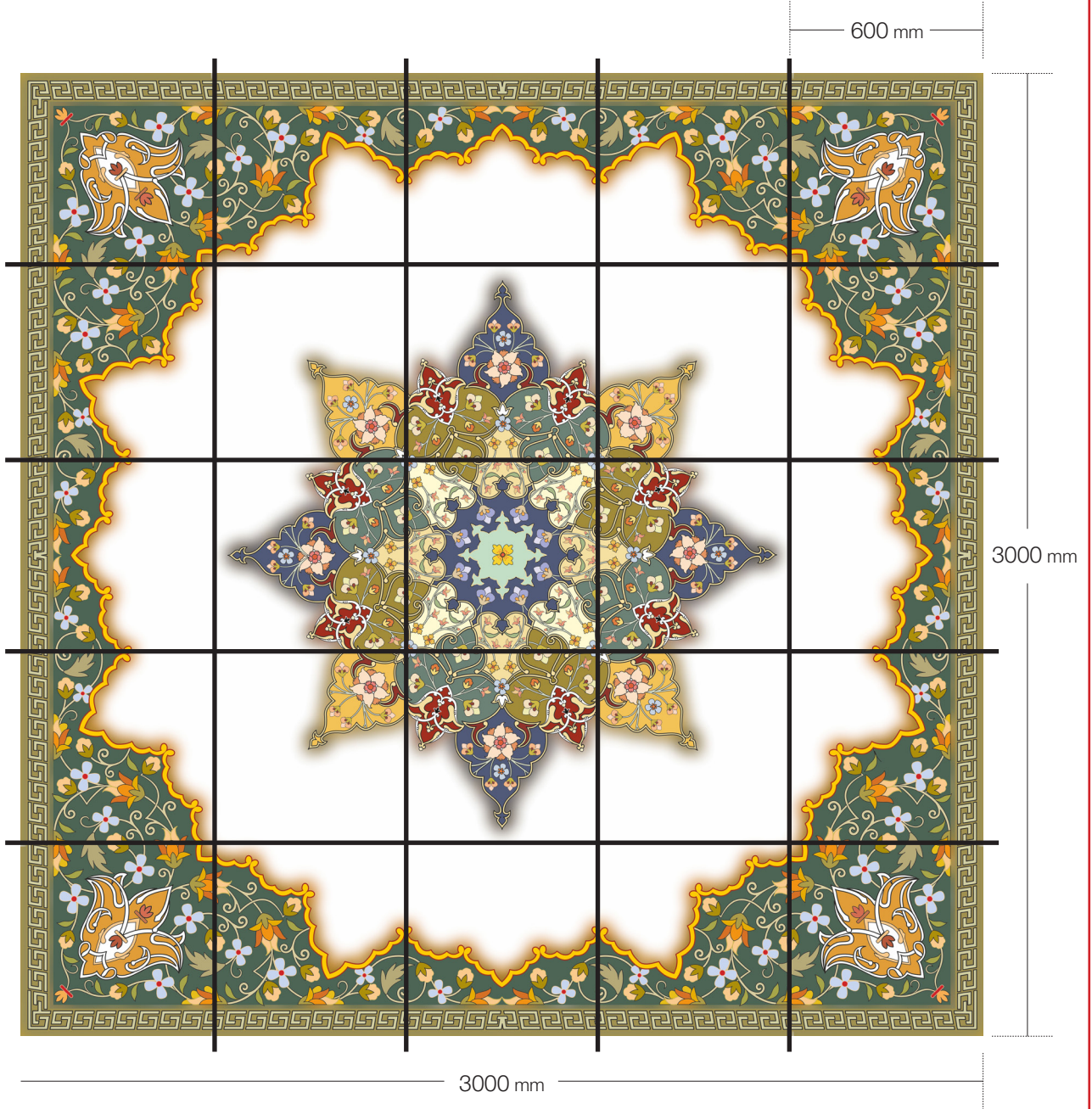
50 - 59 m<sup>2</sup> aralığındaki alan için 300 x 300 cm ebatlarında uygulanacak

60 - 69 m<sup>2</sup> aralığındaki alan için 300 x 360 cm ebatlarında uygulanacak

70 - 79 m<sup>2</sup> aralığındaki alan için 300 x 420 cm ebatlarında uygulanacak

80 m<sup>2</sup> ve üstü alan için 300 x 480 cm ebatlarında uygulanacak

## Baskı Tavan Uygulamaları



### Dikkat! m<sup>2</sup> Uygulama Ebatları

40 - 49 m<sup>2</sup> aralığındaki alan için 300 x 240 cm ebatlarında uygulanacak

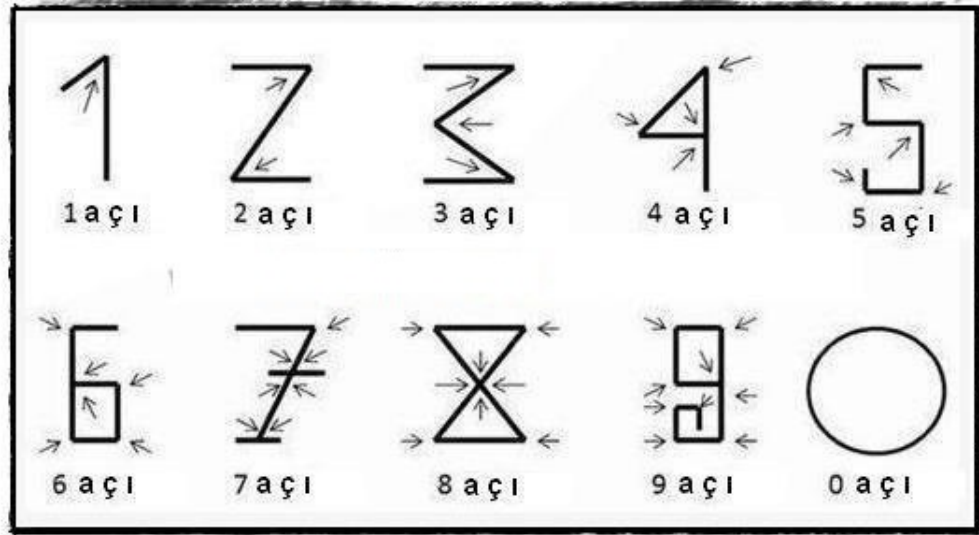
50 - 59 m<sup>2</sup> aralığındaki alan için 300 x 300 cm ebatlarında uygulanacak

60 - 69 m<sup>2</sup> aralığındaki alan için 300 x 360 cm ebatlarında uygulanacak

70 - 79 m<sup>2</sup> aralığındaki alan için 300 x 420 cm ebatlarında uygulanacak

80 m<sup>2</sup> ve üstü alan için 300 x 480 cm ebatlarında uygulanacak

# Sayılar



# Davetiye



**Destek Hizmetleri Genel Müdürlüğü**  
Ders Kitapları ve Yayınlar Daire Başkanlığı

Okulumuz  
**Z-Kütüphane**  
açılış törenini onurlandırmanızı diler, saygılar sunarım.

**İl/İlçe Milli Eğitim Müdürü veya Okul Müdürü Adı**  
Okul adı ... Okul Müdürü

**Adres** Adres ilçe / İl  
**Tarih** 24 Aralık 2015 Perşembe  
**Saat** 14:00

130 mm

180 mm